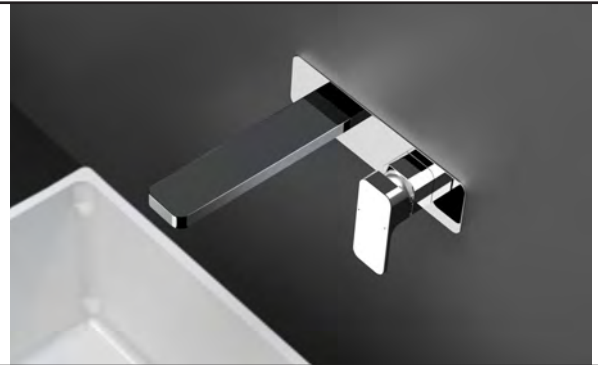
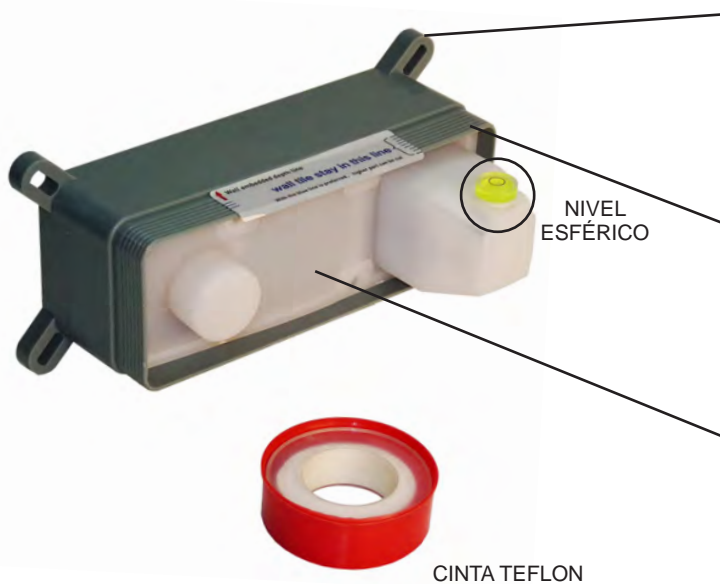


NUEVO!
Lavatorio Monocomando Nice y Point de Pared

Grifería Andez incorpora en sus nuevas Líneas Nice y Point un nuevo sistema de instalación MIXTO que permite la colocación tanto en mampostería tradicional como en construcción en seco; la solución se genera al colocar el tradicional mecanismo dentro de una caja contenedora, que cuenta con soportes para su fijación con tornillos (en el caso de la construcción en seco). La caja viene provista de una tapa que oficia de protección durante el tiempo de obra y que tiene incorporada un nivel y cinta de teflón para su correcta instalación.



Mecanismo en Caja Contenedora



Mecanismo en caja contenedora

Sin desarmar ni quitar el protector plástico blanco -y una vez verificadas las conexiones de agua fría y caliente- debe ser amurada en la pared tradicional o fijada a la estructura de construcción en seco con los tornillos provistos.

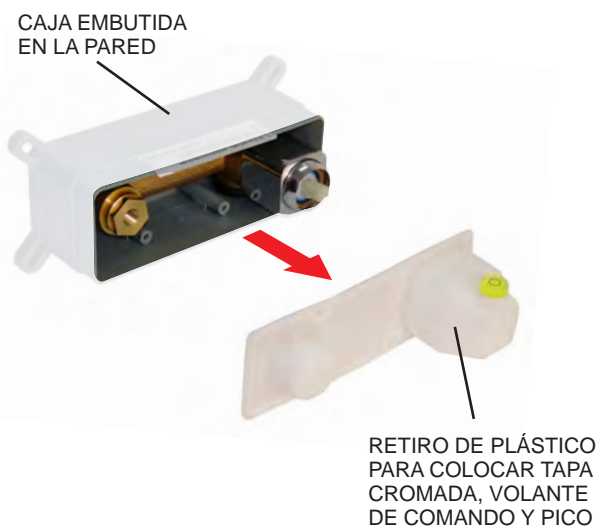
Rayado de referencia y corte

La caja posee una zona (indicada por una etiqueta) preparada para ser cortada con un cutter, que permite enrasar perfectamente el frente de la caja contenedora con el frente cromado de Juego de Lavatorio de Pared.

Protección de Plástico Blanco

Esta protección posee un nivel esférico para facilitar la instalación. La tapa no debe ser removida hasta el final de la obra, solo se hará al momento de colocar las vistas cromadas del juego.

RETIRO DE PLÁSTICO DE PROTECCIÓN UNA VEZ AMURADO EL MECANISMO EMBUTIDO



Instalación con caja Embutida en la Pared



Instalación en Construcción en Seco

